

РОССИЙСКАЯ ФЕДЕРАЦИЯ
АДМИНИСТРАЦИЯ
КОЛПНЯНСКОГО РАЙОНА ОРЛОВСКОЙ ОБЛАСТИ

ПОСТАНОВЛЕНИЕ

29 июля 2014г.

р.п. Колпна

№ 255

Об образовании земельных участков и утверждении схем их расположения

Рассмотрев ходатайство Е.М. Болотской, начальника отдела по управлению имуществом, об образовании и утверждении схем расположения земельных участков, находящихся в государственной собственности до разграничения государственной собственности на землю, ЗУ 1 площадью 144 кв.м., местоположением: Орловская область, Колпнянский район, Ушаковское сельское поселение, с. Ушаково, категория земель – земли населенных пунктов, вид разрешенного использования – земельные участки, занятые особо охраняемыми территориями и объектами (братское захоронение); ЗУ 2 площадью 196 кв.м. местоположением: Орловская область, Колпнянский район, Ушаковское сельское поселение, с. Рождественское, категория земель – земли населенных пунктов, вид разрешенного использования – земельные участки, занятые особо охраняемыми территориями и объектами (братское захоронение), руководствуясь ст. 11.2 Земельного кодекса РФ, п. 10 ст. 3 Федерального закона от 25.10.2001 № 137-ФЗ (ред. 23.07.2013) «О введении в действие Земельного кодекса Российской Федерации», администрация Колпнянского района Орловской области

ПОСТАНОВЛЯЕТ:

1. Образовать земельный участок ЗУ 1 из земель, находящихся в государственной собственности до разграничения государственной собственности на землю, площадью 144 кв.м., установив:
 - 1.1. категорию земель – земли населенных пунктов;
 - 1.2. вид разрешенного использования – земельные участки, занятые особо охраняемыми территориями и объектами (братское захоронение);

1.3. местоположение земельного участка: Орловская область, Колпнянский район, Ушаковское сельское поселение, с. Ушаково.

2. Утвердить схему расположения земельного участка ЗУ 1, находящегося в государственной собственности до разграничения государственной собственности на землю, площадью 144 кв.м., согласно приложению 1.

3. Образовать земельный участок ЗУ 2 из земель, находящихся в государственной собственности до разграничения государственной собственности на землю, площадью 196 кв.м., установив:

3.1. категорию земель – земли населенных пунктов;

3.2. вид разрешенного использования – земельные участки, занятые особо охраняемыми территориями и объектами (братское захоронение);

3.3. местоположение земельного участка: Орловская область, Колпнянский район, Ушаковское сельское поселение, с. Рождественское.

4. Утвердить схему расположения земельного участка ЗУ 2, находящегося в государственной собственности до разграничения государственной собственности на землю, площадью 196 кв.м., согласно приложению 2.

5. Земельные участки подлежат государственному кадастровому учету в порядке, предусмотренном федеральными законами.

6. Настоящее постановление вступает в силу с даты принятия.

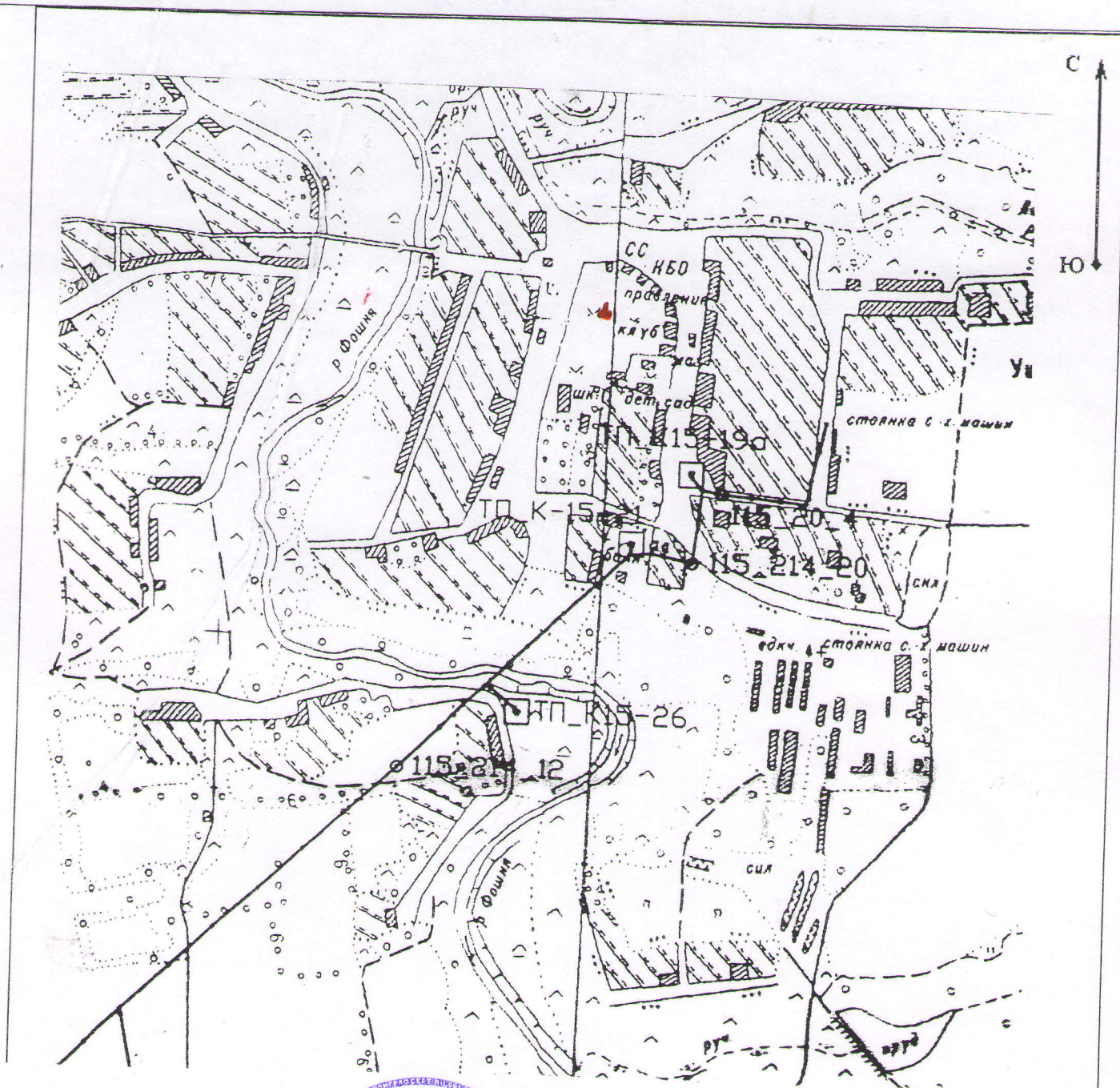
Глава администрации



Л.Л. Мясникова

Приложение 1
к Постановлению администрации Колпнянского района
Орловской области № 155 от 29 мая 2014 года

Схема
расположения земельного участка

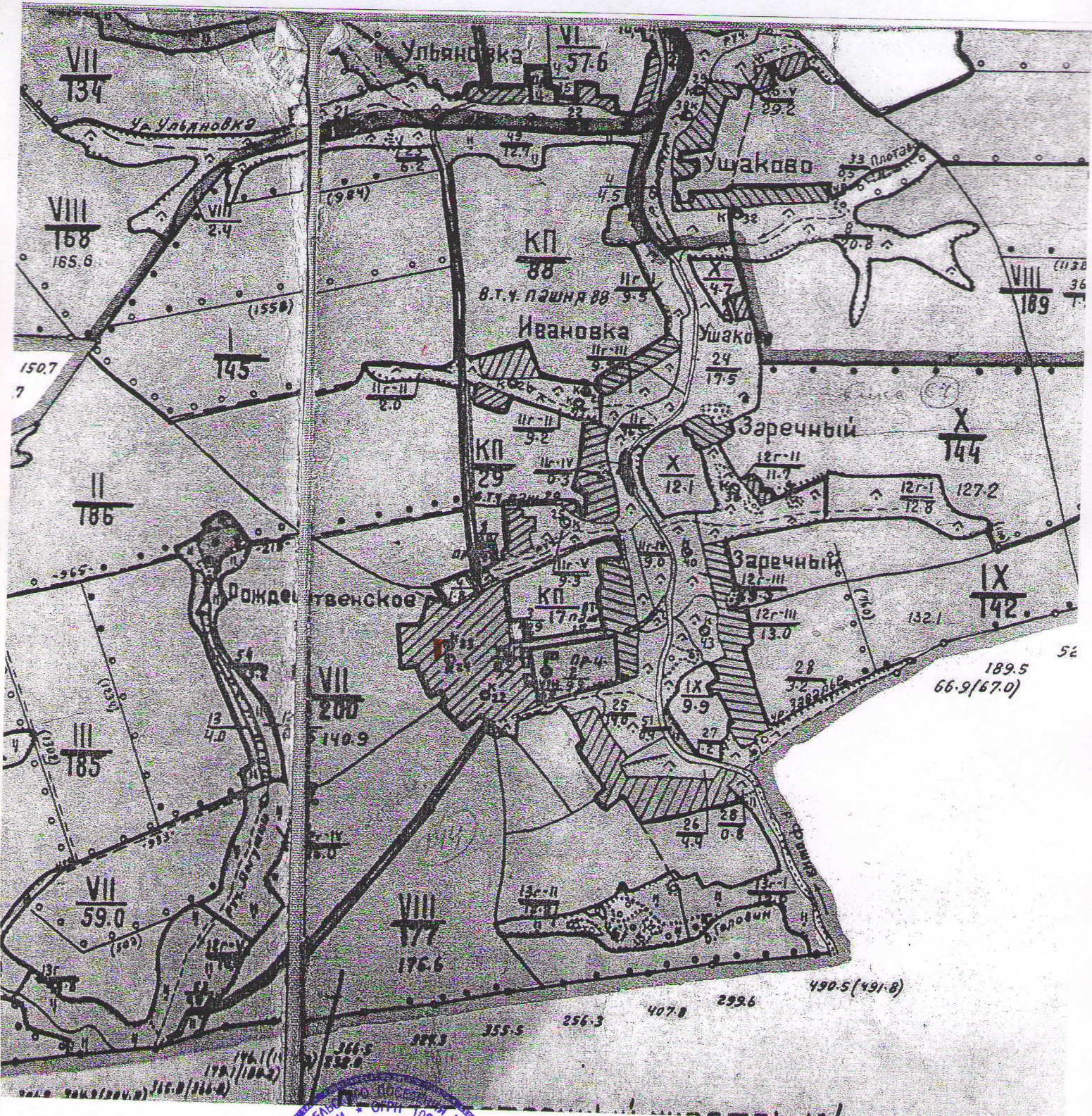


Глава Ушаковского
сельского поселения



В.И. Ушаков

Схема
расположения земельного участка



Глава Ушаковского
сельского поселения



В.И. Ушаков