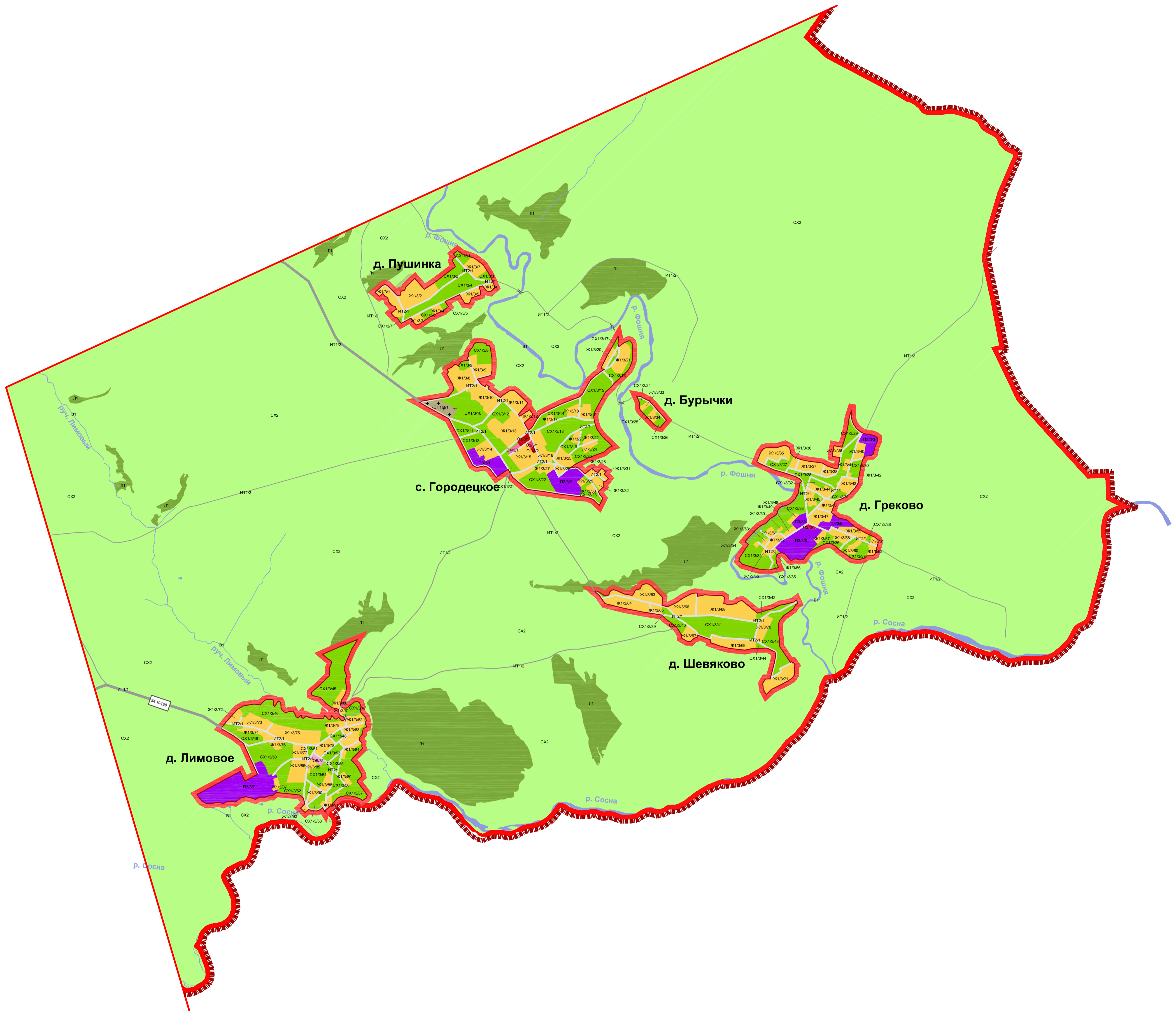


СХЕМА ГРАДОСТРОИТЕЛЬНОГО ЗОНИРОВАНИЯ ТЕРРИТОРИИ ЯРИЩЕНСКОГО СЕЛЬСКОГО ПОСЕЛЕНИЯ КОЛПНЯНСКОГО МУНИЦИПАЛЬНОГО РАЙОНА ОРЛОВСКОЙ ОБЛАСТИ ФРАГМЕНТ 3



УСЛОВНЫЕ ОБОЗНАЧЕНИЯ:

Границы

- муниципального образования
- населенных пунктов
- линии разреза

Жилые зоны

- Ж1 - зона застройки индивидуальными жилыми домами
- Ж2 - зона застройки малоэтажными жилыми домами

Общественно-деловые зоны

- О1 - зона многофункционального общественно-делового центра
- О2 - зона размещения объектов торговли и общественного питания
- О3 - зона размещения объектов здравоохранения и социального обеспечения
- О4 - зона размещения объектов общеобразовательных учреждений
- О5 - зона размещения объектов культуры и искусства

Производственные зоны

- П1 - зона размещения предприятий 3 класса санитарной классификации
- П2 - зона размещения предприятий 4 класса санитарной классификации
- П3 - зона размещения предприятий 5 класса санитарной классификации

Зоны инженерно-транспортной инфраструктуры

- ИТ1/1- зона инфраструктуры внешнего транспорта, автомобильные дороги общего пользования регионального значения
- ИТ1/2- зона инфраструктуры внешнего транспорта, автомобильные дороги общего пользования местного значения
- ИТ2/1- зона инженерно-транспортной инфраструктуры в границах населенных пунктов

Зоны сельскохозяйственного использования

- Сх1- зона сельскохозяйственного использования
- Сх2- зона сельскохозяйственных угодий в границах земель сельхозназначения

Зоны рекреационного назначения

- Р1- зона природных ландшафтов

Зоны специального назначения

- СН1- зона кладбищ
- СН2- зона территорий скотомогильников
- СН3- зона территорий очистных сооружений

Зоны лесов

- Л1- зоны земель лесного фонда

Зоны водных объектов общего пользования

- В1- зона водных объектов общего пользования - водотоков и замкнутых водоемов (рек, озер, болот, ручьев, родников)

				Проект правил землепользования и застройки Муниципальный этап № 1 от 11.01.15г.			
				Ярищенское сельское поселение Колпнянского муниципального района Орловской области			
Изм.	№	Лист	№	Подпись	Дата	Страница	Лист
						4	5
Директор	Приветов В.А.					Правила землепользования и застройки Ярищенского сельского поселения	
Рук. группы	Васильев Ю.А.					Схема территориального зонирования территории Ярищенского сельского поселения Колпнянского муниципального района Орловской области, фрагмент 3	
Проектир.	Васильев Е.П.					ООО "Геоинформстрой" г. Воронеж	
Проектир.	Ваш С.Н.						